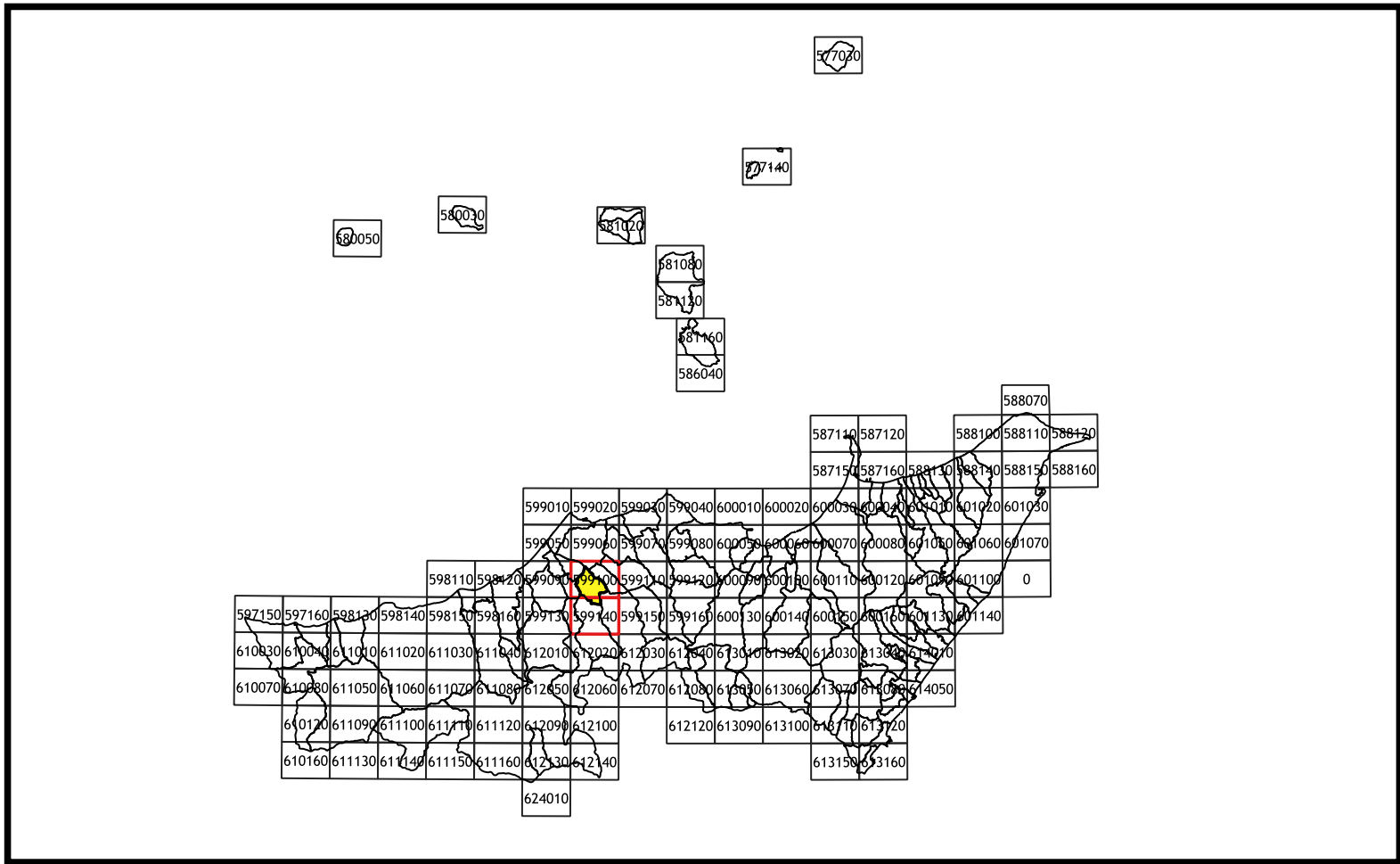


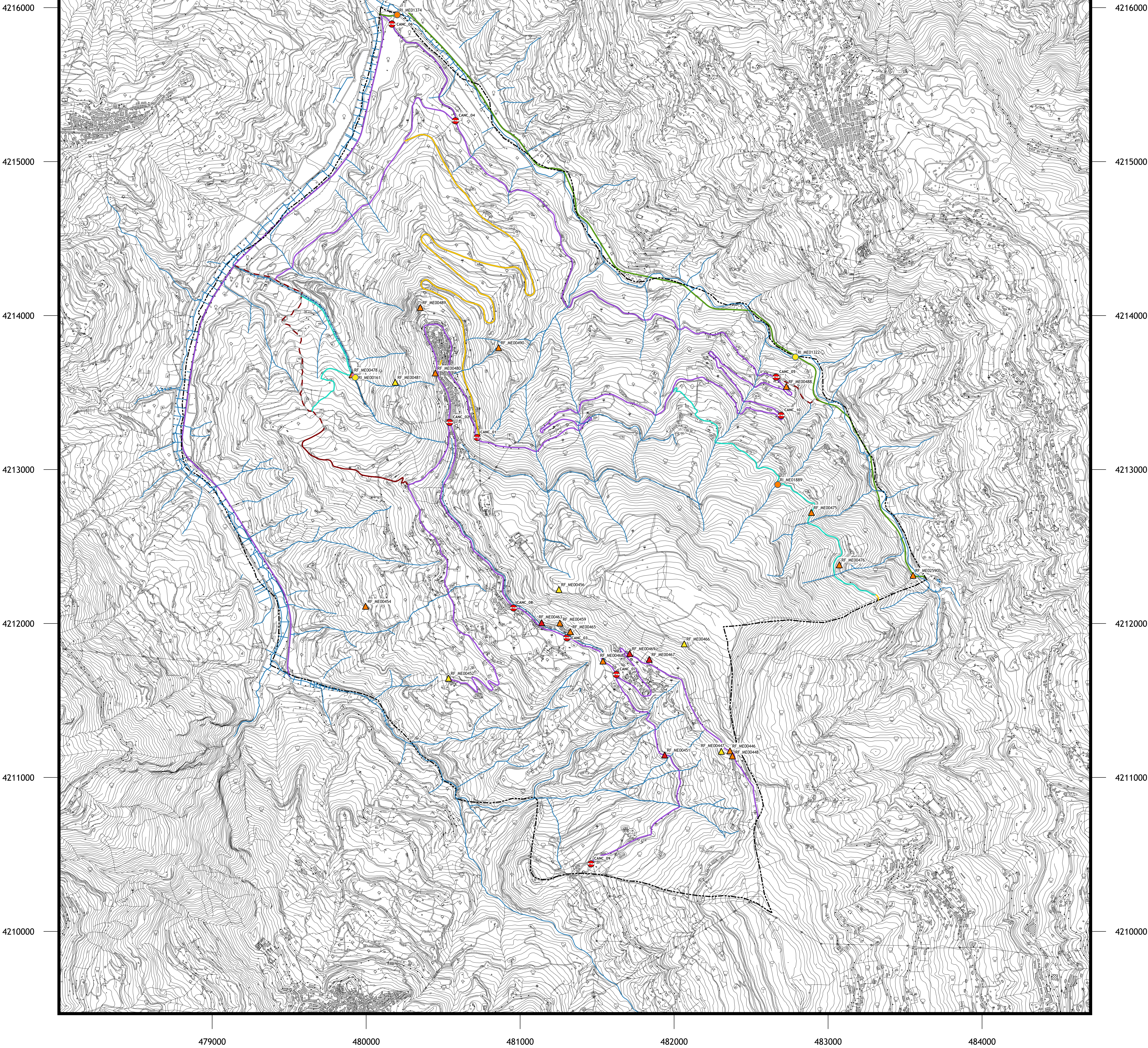
PIANIFICAZIONE DI EMERGENZA COMUNALE
Comune di SAN SALVATORE DI FITALIA

479000 480000 481000 482000 483000 484000



Legenda

- San Salvatore
- Nodi Idraulici**
- Rischio Moderato
 - Rischio Basso
- Nodi Frana**
- Rischio Elevato
 - Rischio Moderato
 - Rischio Basso
- Reticolo idrografico
- Cancello (incrocio di regolazione del traffico)
- Comunicazioni**
- Scorrimento veloce
 - Strada provinciale
 - Strada comunale - Scorrimento veloce
 - Strada comunale
- Via di fuga**
- Esistente
 - Da realizzare o potenziare
- Punti/aree di potenziale crisi idraulica a diverso grado di rischio DRPC: zone di intersezione/interferenza tra reticolo drenante e tessuto urbano (strade/edifici); zone con possibile tracimazione/esondazione spesso legata alla inadeguatezza e/o per insufficienza della capacità di deflusso delle sezioni idrauliche; mancanza di protezioni arginali; dissesti arginali; erosioni spondali; costruzioni ed occupazioni in alveo; attraversamenti a guado; strade-alveo e strade in alveo; insufficienza del sistema di smaltimento delle acque meteoriche e zone depresse morfologicamente. L'area di influenza del nodo non è necessariamente da considerarsi ristretta al suo intorno, al contrario potrebbe interessare anche zone ampie e ben distanti in relazione all'assetto piano-altimetrico dei luoghi, all'assetto urbano e viario, oltre che alla magnitudo dell'evento alluvionale. Attivazioni e crisi idrauliche dei punti a maggiore criticità (elevata e molto elevata) sono potenzialmente verificabili anche in occasione di eventi di pioggia non particolarmente intensi e/o attribuiti a condizioni di criticità Ordinaria (allerta Gialla).
- Punti e/o aree a criticità geomorfologica in cui è possibile l'interferenza tra le dinamiche franose e il tessuto urbano-infrastrutturale, con variabile livello di rischio DRPC per il tessuto antropico esposto.



COMUNE DI SAN SALVATORE DI FITALIA
(Città metropolitana di Messina)

Sindaco
dott. Giuseppe Pizzolante

Dirigente PC
Arch. Giuseppe Carvato

Redattore
Geol. Filippo Cappotto

Collaboratore
dott. Anselmo Ioppo

PEC
Maggio 2025 - Vers. 1

UFFICIO COMUNALE DI PROTEZIONE CIVILE

PIANO DI EMERGENZA COMUNALE

Tav. 2 Carta del Rischio Idrogeologico

San Salvatore di Fitalia, maggio 2025

dott. geologo Filippo Cappotto